

# triResolve Margin

## 業界で広く利用されるウェブベースの担保管理サービス

トライリゾルブマージンは、担保管理プロセスを一新します。2,000社超の顧客が使用するポートフォリオの自動照合サービスであるトライリゾルブと接続する事により、トライリゾルブマージンは、業務の効率を上げ、コストを削減し、新規制の遵守をサポートします。

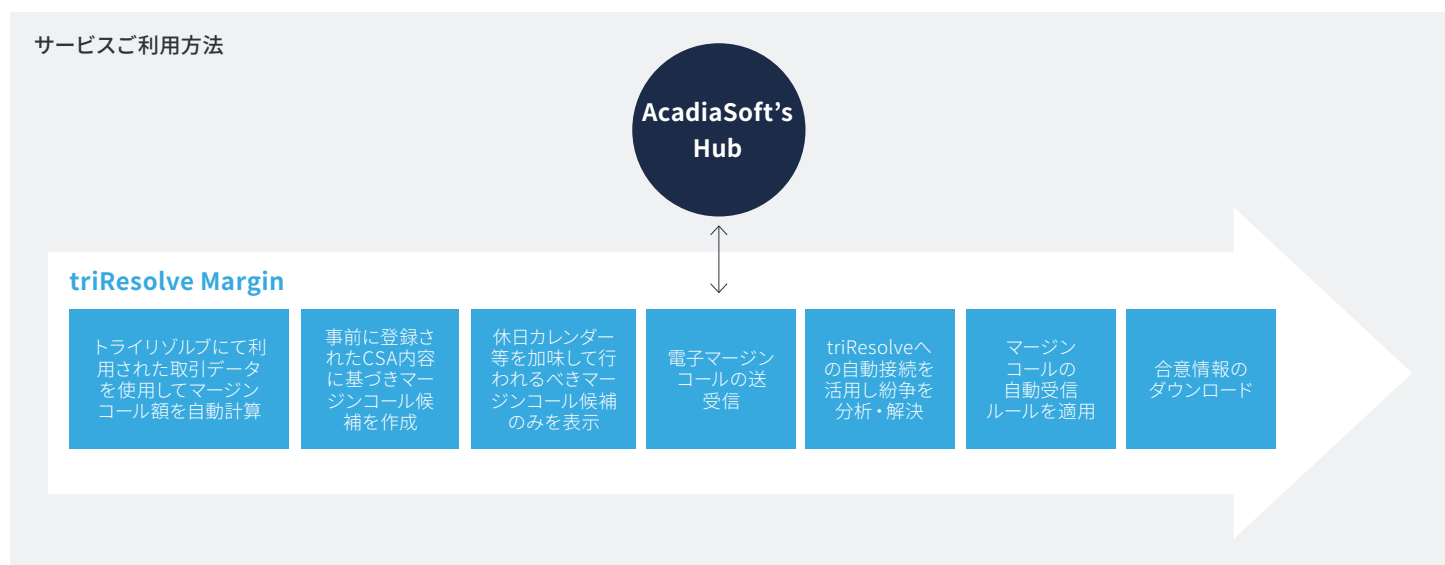
### マージンコール業務の圧倒的な効率化

担保管理業務は、従来、分断された業務の大半が手作業で行われ、かつインストール型の柔軟性に欠けるソフトウェアに依拠してきました。今、市場環境の変化に伴い、新たな担保管理業務のあり方が模索されています。

ポートフォリオ照合のデータを活用する事により、トライリゾルブマージンは、マージンコールプロセスの自動化を実現しました。

自動合意ルールを利用する事により、問題のあるマージンコールの交渉にのみ注力する事が出来ます。

紛争が発生した場合には、自動接続しているトライリゾルブ上にて、差異の原因追跡や深堀りを行う事が可能です。

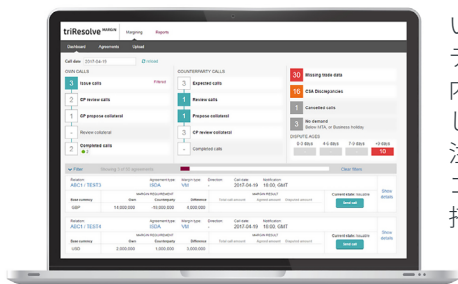


### 店頭デリバティブのポストトレード処理STP化のエキスパート

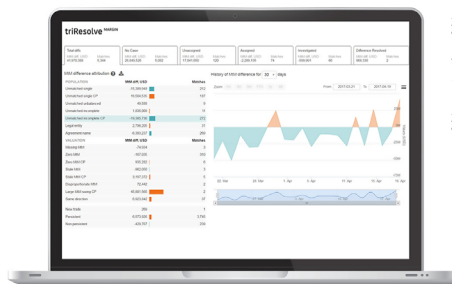
「ポートフォリオ照合とマージン計算を同一のサービスにて行う事は至極理にかなっている。トライリゾルブマージンの導入により、マージンコール業務は自動化され、紛争から生じるリスクにより注力する事が可能となった。」

- アイルランド銀行

## TriOptimaの提供する新しいマージンオペレーション



いずれのカウンターパーティとのマージンコール内容も同一の形式で表示し、自身がすべき作業に注力するためのマージンコール一括管理画面を掲載しています。



紛争原因分析結果は各マージンコール画面とリンクしており、紛争の原因を迅速に確認する事が出来ます。

## なぜトライリゾルブマージンが選ばれているのか



### 高い費用対効果

初期費用のかからない  
従量課金制の費用体系



### サービス使用開始 準備期間の短縮

外部インターネットに接続する  
端末があれば利用可能



### オペレーションの効率化

手作業で行われていた作業を  
自動化する事により、リソースを  
紛争解決に注力する事が可能



### 紛争原因の迅速な特定

自動接続しているトライリゾ  
ルブ上の紛争分析機能を  
活用し、紛争原因を特定



### 規制遵守のための機能

T+1決済対応としての自動合意  
機能等、各地域の関連規制を  
遵守するための機能を搭載

トライリゾルブマージンの詳細につきましては、[info@trioptima.com](mailto:info@trioptima.com) 又は  
各地のTriOptimaオフィスまでご連絡下さい。

ロンドン  
+44 20 7382 2200

ニューヨーク  
+1 646 744 0400

シンガポール  
+65 6372 8181

ストックホルム  
+46 8 545 25 130

東京  
+81 35511 6688

TriOptima ([www.trioptima.com](http://www.trioptima.com))は、CMEグループ傘下の会社です。

世界をリードし、最も多様なデリバティブ市場を提供するCMEグループ ([www.cmegroup.com](http://www.cmegroup.com))は、先物、オプション、現物およびOTC市場の取引、ポートフォリオの最適化、さらにデータ分析を可能にし、それによって、世界中の市場参加者に効率的なリスク管理と取引機会を提供しています。CMEグループの取引所は、金利、株価指数、外国為替、エネルギー、農産物および金属など、主要資産クラスを原市場とする、世界指標となるプロダクトを幅広く提供しています。同社はCMEGlobex®プラットフォームによる先物取引、BrokerTecによる債券取引、およびEBSプラットフォームにおける外国為替取引の先物およびオプションを提供しています。さらに、世界有数の清算機関であるCME Clearingを運営しています。CMEグループは、取引の時間軸全体をサポートする様々な商品やサービスを提供しており、TriOptimaによる最適化および調整サービス、そしてTraianaによる取引処理サービスも提供しています。

ここに掲載されている全ての情報（「情報」）は、その提供のみを目的とした特殊情報であり、CME Group Incおよび/またはそのグループ会社（「CME」）の知的財産です。この情報は、同等の取引相手および専門の顧客のみを対象としており、非専門的顧客（スウェーデン証券市場法（lag:2007:528）または関連法域での定義）を対象としたものではありません。この情報は、いかなる商品、投資、証券またはその他の金融商品の売買または特定の取引戦略に勧誘するためのものではなく、またそのように解釈されるべきものでもありません。情報は、完全性、適時性、正確性、商品性、または特定の目的への適合性に関して、明示的にも暗示的にも依拠するものではなく、またそれを保証するものでもありません。全ての表明および保証は明示的に否認されています。CMEの書面による事前の承認なしに、意図した受領者以外が情報にアクセスすることは許可されておらず、開示、コピー、または再配布も禁じられています。この情報を誤って受け取った場合は、直ちにその全てのコピーを削除して送信者に通知してください。いかなる状況においても、CMEは、間接的または直接的な損失、あるいは結果として生じる損失または損害、またこれらに限定されない業務の喪失または利用から生じる利益、情報の不正使用、または情報の不正確性について、責任を負うものではありません。CMEおよびCMEのロゴはCMEグループの商標です。TriOptima ABは、複数の金融商品に関連した注文の受領および送信に関し、スウェーデンの金融監督管理局によって規制されています。TriOptima ABは、取次ブローカーとしてCFTC（米商品先物取引委員会）に登録された業者です。詳細については以下を参照：[www.nex.com](http://www.nex.com)および[www.nex.com](http://www.nex.com)。そして[www.cmegroup.com](http://www.cmegroup.com)。